



UNE RIVIÈRE UN TERRITOIRE EDF VALLÉE DE LA DORDOGNE

C'est avec plaisir que je vous invite à découvrir dans ce nouveau numéro quelques-unes des actualités d'EDF dans la Vallée de la Dordogne. À Bort-les-Orgues, d'abord, où la location de vélos à assistance électrique est désormais proposée depuis le site des Aubazines. À Saint-Étienne-de-Cantalès ensuite, où Cédric Pouget vient de prendre les rênes du groupement d'usine de la Cère. Enfin, vous découvrirez quelques-unes des actions d'EDF en faveur du développement économique, du tourisme et de l'innovation dans la vallée.

Bonne lecture !



Vincent Marmonier
Directeur d'EDF Hydro Dordogne

EDF HYDRO : 9 EMBAUCHES EN 1 AN EN DORDOGNE ! REJOIGNEZ-NOUS !



Benjamin V., Kévin, Stéphane, Florian, Benjamin D., Vincent, David, Jérôme, Sébastien viennent de rejoindre EDF dans la vallée de la Dordogne. Les profils et compétences sont variés à l'image des métiers de la production hydraulique : mécanique, électrotechnique, automatisme ou bien encore télécom. Nous cherchons avant tout à privilégier des embauches locales au plus proche du tissu industriel de nos installations, ainsi nos jeunes embauchés sont originaires de Corrèze ou du Cantal, certains avec des expériences déjà riches, d'autres débutants dans la vie active. À l'image de Stéphane, ancien militaire et spécialiste des télécoms ou bien encore Benjamin tout juste recruté après une alternance de 2 ans en électronique chez EDF.

L'alternance devient une réelle solution gagnant-gagnant : c'est à la fois une chance pour des étudiants d'acquérir une première expérience professionnelle et également une chance pour l'entreprise d'accueillir des jeunes. Une façon d'assurer le maintien des compétences et des savoir-faire pour garantir une performance industrielle reconnue alliant production d'électricité, protection environnementale et sûreté des ouvrages. Pour cela, les agents les plus expérimentés participent activement à la transmission des savoir-faire.

«En France, 1 alternant sur 100 travaille chez EDF» rappelle Christophe Gille, responsable des ressources humaines pour la vallée de la Dordogne. «Nous continuons d'ailleurs les embauches et pour cela nous nouons des partenariats avec les centres de formation locaux : le CFAI de Tulle, l'IUT GEII de Brive ou bien encore le Lycée Cabanis».

Vous souhaitez nous rejoindre ? EDF hydro Dordogne recherche activement des CAP, BEP et Bac Pro principalement en électrotechnique. Envoyez votre CV à GEH-Dordogne-recrutements@edf.fr

En savoir +

AGENDA

> 20 et 30 septembre
Journée EDF de l'Industrie
Électrique

> 23 septembre
X trail Corrèze Dordogne

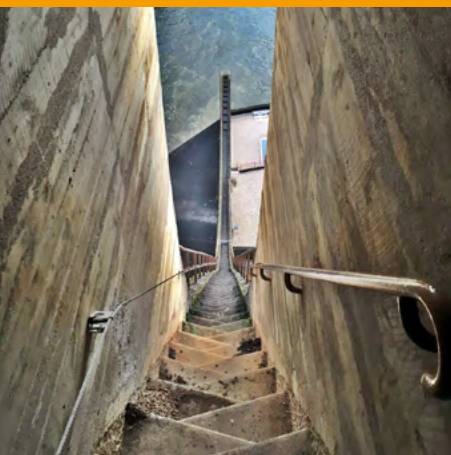
> 18 octobre
Un an de Catapulte
- Aurillac

> 6 novembre
Les ateliers de l'innovation
tourisme - Patrimoine -
Revitalisation
- Ussel

> 7 et 8 novembre
Visite EDF Lab Renardières

> 15 novembre
Les Ateliers des Sa-
voir-Faire Industriels
- Tulle

> 15 novembre
Rencontre RH EDF Hydro



Escalier le long des évacuateurs de crue du barrage de l'Aigle

LA CORRÈZE, DÉPARTEMENT À LA POINTE POUR LES PÊCHEURS GRÂCE À L'APPLICATION NIV-EAU

EDF, en partenariat avec le Conseil départemental et la Fédération de pêche de la Corrèze, a développé une application gratuite pour smartphone destinée aux pêcheurs afin de les renseigner sur le niveau d'eau des lacs corréziens et bientôt des rivières corréziennes. Depuis le 12 juillet 2018, il est possible de télécharger l'application Niv-Eau compatible avec tout type de smartphone. L'application permet aux pêcheurs de visualiser les différentes hauteurs d'eau des lacs de barrages EDF et l'accessibilité des mises à l'eau pour bateaux sur chacun d'eux. Avec un rafraîchissement des données en temps réel, les pêcheurs peuvent ainsi pratiquer leur activité dans de meilleures conditions.

Lors de son lancement, deux webcams installées sur les retenues de Viam et Marcillac-la-Croisille ont permis de tester la bonne fonctionnalité de l'application. Le projet Niv-Eau prévoit d'équiper le plus grand nombre des neuf lacs de barrages de la Corrèze. Concernant l'application, de futures améliorations sont déjà en cours d'élaboration, notamment une nouvelle fonction qui permettra de connaître les hauteurs des rivières en temps réel avec une visualisation adaptée aux différents types de pratiques (kayakiste, pêcheur à la mouche...).

David Thomas, ingénieur environnement chez EDF et chef de projet Niv-Eau, encourage les pêcheurs corréziens : « *Mettez-vous à Niv-Eau pour, dès aujourd'hui, connaître le niveau de vos lacs favoris, ou en explorer d'autres, et prochainement, découvrir en temps réel le niveau des rivières !* »

Cette application innovante, une fois éprouvée, est destinée à être développée sur tout le territoire national.

En savoir +

NIV-EAU
par EDF

L'appli pour pratiquer
en toute sécurité vos loisirs
sur les lacs et les cours d'eau

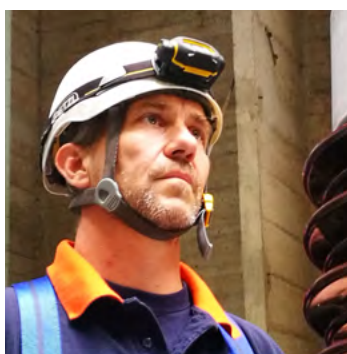


EDF S'ASSOCIE À LA START-UP RECYCLAMER POUR LE NETTOYAGE DES ZONES AQUATIQUES

Recyclamer est un dispositif flottant et autonome en énergie qui collecte des déchets solides et traite des polluants liquides tout en mesurant, en temps réel, la qualité de l'eau. Passionné de navigation, Alan d'Alfonso Péral a eu l'idée du Recyclamer en observant les pollutions plastiques au large de la Méditerranée. Initié sous un statut associatif en faveur du nettoyage de ports de plaisance, le Recyclamer est rapidement devenu un projet d'entreprise soutenu par de nombreux partenaires : l'incubateur Avrul de Limoges, le laboratoire de recherche PEIRENE, le bureau d'études Volcodis et des collectivités locales. EDF Hydro a souhaité soutenir ce projet en développant un partenariat industriel autour de la création d'un nouveau prototype et en mobilisant son expertise pour faire évoluer les fonctionnalités du Recyclamer autour des enjeux des lacs hydroélectriques de la Vallée de la Dordogne. Recyclamer ambitionne désormais de devenir une des références mondiales en faveur de la qualité environnementale des zones aquatiques.

[En savoir +](#)

UN NOUVEAU CHEF AU GROUPEMENT D'USINES DE SAINT-ÉTIENNE-DE-CANTALÈS

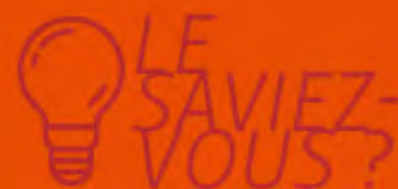


Mécanicien de formation, Cédric Pouget intègre EDF Hydraulique en 1996 au sein de l'atelier de mécanique d'Avignon. Par la suite, il rejoint la vallée de la Dordogne en tant que technicien d'exploitation, d'abord à Treignac puis à Bort-les-Orgues. Il devient ensuite responsable de la maintenance pour les barrages de la Cère puis au barrage du Chastang. Depuis le mois de juillet, il succède à Patrice Lavergne en tant que chef du groupement d'usines de

Saint-Etienne-de-Cantalès. Passionné par les enjeux de l'hydroélectricité en matière de production, de sûreté, de sécurité et de protection environnementale, Cédric souhaite également s'impliquer dans la vie locale, notamment autour de l'attractivité touristique à proximité du lac de Saint-Etienne-de-Cantalès.



**Déversement au barrage
d'Hautefage**
© Stéphane CHASSAGNE



TOURISME INDUSTRIEL

29 000

C'est le nombre de visiteurs accueillis sur nos installations en 2017. C'est 7 000 de plus qu'en 2016 !

TOURISME : DES VÉLOS À ASSISTANCE ÉLECTRIQUE POUR DÉCOUVRIR LES ENVIRONS DE BORT-LES-ORGUES !

Depuis le début du mois d'août, le Syndicat Mixte d'Aménagement Touristique (SMAT) et EDF ont investi dans une flotte de VTT à assistance électrique. Disponibles à la location au départ du camping des Aubazines, ces vélos vous permettront de (re)découvrir les sites emblématiques qui jouxtent la retenue de Bort-les-Orgues : le Château de Val, les Orgues basaltiques ou bien encore la chapelle des Manants. Une façon innovante de profiter en douceur de ce territoire ô combien vallonné. Cette offre est disponible pour les usagers du camping mais également à toutes personnes extérieures souhaitant en profiter; et ça marche ! En seulement un mois, cinquante locations ont été enregistrées alors que la communication sur cette offre est encore très limitée. Nul doute que cette initiative va se poursuivre la saison prochaine avec déjà beaucoup de nouvelles idées en perspective !

[En savoir +](#)



ELISABETH TOWNS EXPOSE AU MUSÉE DE MAURIAC



À partir du 15 septembre, le Musée de Mauriac accueille l'exposition photographique «ANATOMIE D'UN LIT» présentée par la photographe Elisabeth TOWNS. Cette exposition est le fruit d'une investigation photographique menée en été et en automne 2017 par Elisabeth TOWNS en amont et aval du barrage de L'Aigle. Elle s'inscrit dans le cadre, à la fois des actions de valorisation du patrimoine industriel du barrage de L'Aigle et dans la dynamique du programme d'archives orales réalisé par l'anthropologue Armelle Faure en partenariat avec les Archives départementales du Cantal, les Archives départementales de la Corrèze et EDF.

L'exposition est composée de :

- Photographies noir et blanc réalisées avec des sténopés,
- Photogrammes,
- Photographies couleur numériques.

Elle s'accompagne de textes de présentation du projet et des photographies. Des ateliers d'initiation au « sténopé » ont été organisés et animés par Elisabeth TOWNS les 15 et 16 septembre au musée de Mauriac dans le cadre des Journées européennes du patrimoine. En tant qu'outil photographique, le sténopé est une boîte percée d'un trou et équipée de papier photographique. Par extension, le sténopé désigne à la fois l'outil photographique et la photographie obtenue.

VENEZ OBSERVER LE MILAN ROYAL !



figure 17 : Deux Milans royaux posés sur l'aire de nourrissage (piège photo LPO Limousin)

Depuis 2007, le Milan Royal fait l'objet d'un plan de conservation coordonné par la LPO Limousin, appelé Plan National d'Action. Ainsi, la population occupant les Gorges de la Dordogne fait l'objet d'un suivi de la reproduction. Le territoire de la Xaintrie fait l'objet de recherche et d'un dénombrement de dortoirs hivernaux. En 2017 est né le projet d'aire de nourrissage sur la commune de Saint-Bonnet-les-Tours-de-Merle dans le but d'enrayer le déclin alarmant de l'espèce. Un observatoire ornithologique a été installé à proximité et permet de voir sans être vu ces oiseaux grâce à des vitres sans teint. La

mise en service de cette aire de nourrissage, est une première dans la région Nouvelle Aquitaine. Installée à Saint-Bonnet-les-Tours-de-Merle (commune zéro pesticide), site Natura 2000, réserve mondiale de biosphère, elle a été réalisée en partenariat avec les services de l'État, EDF et la commune de Saint-Bonnet-les-Tours-de-Merle. Cette aire a comme ambition, durant la période automnale/hivernale, de nourrir les Milans royaux par l'apport de déchets de boucherie. Les résultats de ce projet montrent que, concernant les oiseaux hivernants, un nouveau dortoir a été trouvé à proximité de l'aire de nourrissage. De plus, la LPO a observé la fréquentation d'une vingtaine de Milans en plus des oiseaux locaux. La prochaine étape et de voir si les couples d'oiseaux, aidés par le nourrissage, auront un taux de fécondité plus important dès le printemps (plus de jeunes à l'envol).

Pour plus d'informations : riviere-territoire-tulle@edf.fr

L'ÉNERGIE EST NOTRE AVENIR, ÉCONOMISONS- LA !

EDF SA , 22-30 avenue de Wagram, 75382 Paris Cedex 08, France, Capital de 1 006 625 695,50 euros, n°552 081 317 RCS Paris

Ce message est strictement confidentiel. Son intégrité n'est pas assurée sur Internet. Si vous n'êtes pas destinataire du message, merci de le détruire.