

UNE RIVIÈRE, UN TERRITOIRE, EDF VALLÉE DE LA DORDOGNE

Comme chaque début d'année, nous avons souhaité vous rencontrer, vous, élus de proximité, partenaires, entreprises et associations, avec lesquels nous travaillons toute l'année. Vous avez été plus de 260 à répondre à notre invitation et à vous rendre sur nos installations majeures de Bort, L'Aigle, Chastang, Treignac, Saint-Etienne-Cantalès et Tuilières. Je souhaite vous remercier pour votre mobilisation qui est pour moi un moment annuel de partage très important et qui permet de revenir sur les actions majeures de l'année écoulée et les perspectives de celle à venir.

J'ai évoqué dans ce bilan une année 2017 particulièrement sèche qui a conduit à une production bien moins importante que les années précédentes. Toutefois, les épisodes successifs de crue de ce début d'année 2018 ont permis non seulement de remplir nos retenues mais aussi de répondre aux besoins du réseau en janvier février et ainsi d'assurer la production nécessaire au récent passage du pic de froid.

Ce début d'année n'est pas seulement riche en eau ; il est aussi riche de nombreux projets construits et bâtis avec vous. Je vous laisse les découvrir dans les articles ci-dessous. Bonne lecture !



Vincent Marmonier
Directeur production hydraulique Vallée de la Dordogne.

EDF ACCOMPAGNE LE DÉVELOPPEMENT DES ATELIERS FÉRIGNAC À HAUTEFORT



Les Ateliers Férignac ont une activité d'artisan d'art depuis **plus de 80 ans** et sont reconnus comme « **entreprise du patrimoine vivant** ». Installée depuis 1929 dans la commune de Hautefort (1200 habitants) en Dordogne, l'entreprise a su se développer en mettant en avant ses **savoir-faire d'exception** dans la rénovation du patrimoine aussi bien en **charpente, ébénisterie, menuiserie** et **agencement d'espace**. Parmi ses nombreuses réalisations, l'entreprise a notamment travaillé pour la **basilique de**

Lourdes, le **meuble des palais de justice de Paris et Marseille**, la rénovation du **château du Bosq**, le **meuble du Château Petrus** ou encore la restauration du **château de Hautefort**. Aujourd'hui, l'entreprise emploie 43 personnes et la **création de 5 emplois** supplémentaires est prévue d'ici 2021. Ces créations d'emplois sont le fruit d'un projet de **diversification** et de **réorganisation** des activités du groupe. L'agence EDF une rivière, un territoire soutient ce projet en **participant au financement** des investissements nécessaires au développement de l'entreprise au travers de l'octroi d'un prêt participatif. Cet accompagnement illustre la contribution d'EDF au développement économique local au sein de la vallée de la Dordogne, notamment par le **soutien d'entreprises créatrices d'emplois**.

[En savoir +](#)



DES ATERRISSEMENTS À LAVAL DE CÈRE

Suite aux crues de janvier 2018, **un atterrissement important** s'est créé en amont des usines de Laval de Cère 1 et 2. Cette accumulation de granulats au cœur de la rivière présente **un attrait pour les pêcheurs** qui y voient un site rêvé pour s'approcher au mieux des zones inhabituelles de pêche. Cependant, lors des fluctuations de débits les pêcheurs pourraient se voir **surpris par la montée des eaux** et éventuellement s'y **retrouver isolés**, aussi EDF prévoit de **retirer au plus tôt** cet atterrissement. Pour autant, ces matériaux grossiers présentent aussi **un intérêt pour la rivière** et notamment la **reproduction piscicole**. En effet, les cailloux de ce calibre sont des supports de très bonne qualité pour les **frayères de truites**. Ainsi, un curage est envisagé rapidement et **des mesures de valorisation** de ces matériaux seront mises en place : le stock de cailloux servira à alimenter artificiellement des zones de fraie déficitaires dans les mois à venir.



LE « 154 » : UN NOUVEL ESPACE POUR TRAVAILLER ENSEMBLE À BORT-LES-ORGUES



Inauguré le 02 mars dernier par M^{me} DELCOUDERC-JUILLARD, maire de Bort-les-Orgues, et Vincent MARMONIER, directeur EDF Production Hydraulique vallée de la Dordogne, le « 154 » est **un espace de travail collaboratif** (co-working) et **un espace numérique gratuit** et **ouvert à tous** pour travailler dans un cadre inspirant et innovant, en plein cœur de ville. La ville de Bort-les-Orgues met en œuvre un projet ambitieux de **revitalisation de son cœur de ville** : rénovation du patrimoine architectural, restructuration et réaménagement de l'espace public (voirie, cheminements) et dynamisation de l'activité et de l'attractivité, notamment de la rue de Paris. La création, en partenariat avec EDF, d'un espace de travail collaboratif au n°154 de cette rue a naturellement trouvé toute sa place dans ce **projet global**. Après des travaux de rénovation, pris en charge par la Mairie, cette ancienne «grainerie» a bénéficié d'une **«mise en couleur»** et de **pièces uniques de mobilier** pensées par l'agence de design «NB & Co» et montées par William LAMARY, avec la participation des services techniques de la ville. L'« espace numérique » de Bort-les-Orgues a rejoint également ce nouvel espace, baptisé le « 154 », avec **4 nouveaux postes informatiques**, accessibles à tous. Les premiers utilisateurs saluent la réussite de ce lieu particulièrement propice au développement d'une nouvelle façon de travailler **au service d'une économie ou de projets collaboratifs**.

AGENDA

- > **15 février**
Ouverture de l'Espace EDF
- Bort les Orgues
- > **31 mars**
Ouverture de l'Espace EDF
- Tuilières
- > **28 avril**
Ouverture de l'Espace EDF
- Chastang
- > **26 et 27 avril**
Carrefour des collectivités
- Brive



Escalier le long des évacuateurs de crue du barrage de l'Aigle

ENCHANET 2018 : UNE SAISON AUTOUR DU LAC



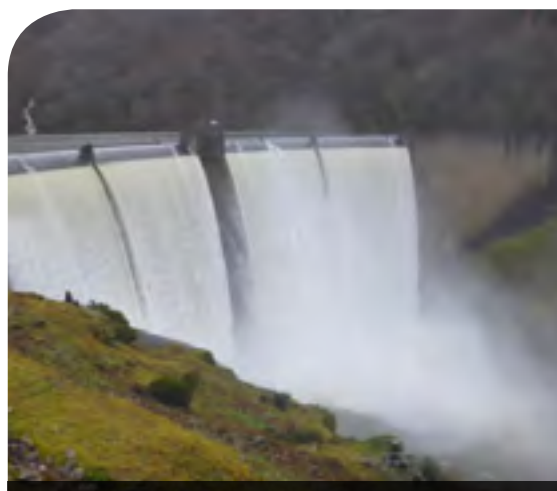
Les barrages hydroélectriques doivent faire l'objet d'entretien régulier et rigoureux. C'est dans ce cadre qu'EDF prépare les travaux de maintenance des 4 évacuateurs de crues du barrage d'Enchanet (Cantal). Cette opération d'envergure a été pensée pour limiter l'abaissement partiel du lac au seul été 2018. EDF et les acteurs locaux se mobilisent pour accompagner ce projet et construire un programme d'animations touristiques : « ENCHANET 2018, une saison autour du lac ». En préparation de cette opération de maintenance, EDF va mettre en place un dispositif positionné en amont immédiat des vannes (côté lac) pour isoler ensuite les vannes à rénover. Pour réaliser ces opérations, le lac doit être abaissé cette année d'une dizaine de mètres en dessous de la côte estivale habituelle afin que les équipes puissent accéder à la structure des vannes. Ce dispositif présente l'avantage de ne pas baisser le lac plusieurs fois, tout en garantissant de bonnes conditions de travail aux intervenants. La pratique de la pêche restera possible et des accès à l'eau seront organisés cet été pour les baigneurs. L'abaissement du lac va créer un paysage surprenant et éphémère. EDF, les élus, les Offices de Tourisme du Pays de Salers et de la Châtaigneraie cantalienne, la Fédération de pêche du Cantal et les acteurs locaux (touristiques, associatifs) travaillent ensemble à la finalisation d'un programme original d'animations estivales baptisé : « ENCHANET 2018, une saison autour du lac ».

EDF RENOUVELLE SON PARTENARIAT AVEC INITIATIVE CORRÈZE EN FAVEUR DE L'EMPLOI LOCAL



Le 25 janvier à Bort les orgues, Initiative Corrèze et l'agence EDF une rivière un territoire ont décidé de collaborer en vue de **soutenir les créateurs et repreneurs d'entreprises en Corrèze en renouvelant leur partenariat initié en 2015**. Initiative Corrèze est une association qui accorde des **prêts à taux 0%** aux entrepreneurs locaux. En 2017, l'engagement financier de l'association dans le territoire de la Corrèze a été **d'1 million d'euros**. Parmi les dossiers soutenus, **15** se trouvaient à proximité d'ouvrages hydroélectriques d'EDF permettant ainsi de contribuer au **développement** et au **maintien de l'activité économique** à côté de nos installations. Un comité de sélection de **4 projets** s'est également tenu au barrage de Bort-les Orgues suivi d'une visite de l'usine par l'association.

[En savoir +](#)



Déversement au barrage
d'Hautefage
© Stéphane CHASSAGNE



TOURISME INDUSTRIEL

29 000.
C'est le nombre de visiteurs
accueillis sur nos installations
en 2017.
C'est 7 000 de plus qu'en 2016 !

DES PASSES À POISSONS EN PROJET POUR LE PLUS GRAND BONHEUR DE NOS MIGRATEURS

Le 20 février 2018, l'ensemble des partenaires techniques se sont réunis en préfecture de Périgueux afin d'évoquer les points suivants :

1. Renforcer les échanges autour du projet de la **passse à poissons de Mauzac**, sous l'égide de Madame la Préfète de la Dordogne.
1. Faire un point sur la procédure de **révision du règlement d'eau de Tuilières**, co-rédigé avec les partenaires techniques (notamment Epidor, Migado et Agence de l'eau Adour-Garonne).
1. Acter les objectifs de **la future convention bergeracoise** et planifier sa mise en œuvre.



Et ainsi **construire des actions cohérentes** avec l'amont :

- À l'amont de Mauzac, les poissons migrateurs disposent d'**environ 200 kilomètres** de rivières qui les mènent jusqu'à la région d'Argentat sur la Dordogne et celle d'Hauteveyre sur la Maronne.
- Avec la nouvelle passe à poissons de Mauzac, c'est donc **la montaison des poissons migrateurs** dans ces eaux qui sera facilitée.

EDF S'ASSOCIE À CATAPULTE POUR ACCOMPAGNER LA CRÉATION D'ENTREPRISES DANS LE CANTAL

Le premier incubateur d'entreprises du Cantal baptisé Catapulte vient de s'installer au village d'entreprises d'Aurillac. Dans un espace de 235 m², il permet aux entrepreneurs de profiter de locaux, conseils, formations et accompagnements spécifiques pour lancer leur entreprise. Depuis sa création en fin d'année dernière, Catapulte accompagne déjà cinq entrepreneurs présents dans des domaines variés : l'inspection de sites industriels par drones, un brasseur de bières locales, des formations en e-learning, une mercerie en ligne ou bien encore un outil de pilotage financier pour l'artisanat. De nouvelles idées émergent comme la mise en place de formations en ligne (MOOC) tous les lundis. Catapulte est devenu un véritable projet fédérateur du territoire cantalien. L'agence EDF «une rivière, un territoire» participe à cette dynamique en devenant partenaire de Catapulte. Ce partenariat s'articulera principalement autour de l'animation du réseau par l'accompagnement de publics spécifiques ou bien encore la mise en place durant l'année 2018 de journées et manifestations thématiques.

[En savoir +](#)



L'ÉNERGIE EST NOTRE AVENIR, ÉCONOMISONS-LA !

Pour plus d'informations : riviere-territoire-tulle@edf.fr



Agence « une rivière, un territoire DÉVELOPPEMENT »
Hôtel d'entreprises Initio | 22 rue du 9 juin 1944
19000 TULLE